

# PLANMAPPE

## Senioren-Zentrum

Pflegestift

Haus A+B

Bellheim

Adenauerring 11a

---



# INHALT

---

Lage des Pflegestifts	4
Untergeschoss	6
Erdgeschoss	8
1. Obergeschoss	10
2. Obergeschoss	12
Dachgeschoss	14

---

Alle Grundrisse, Lagepläne und Zeichnungen sind Auszüge der Planmappen 1997

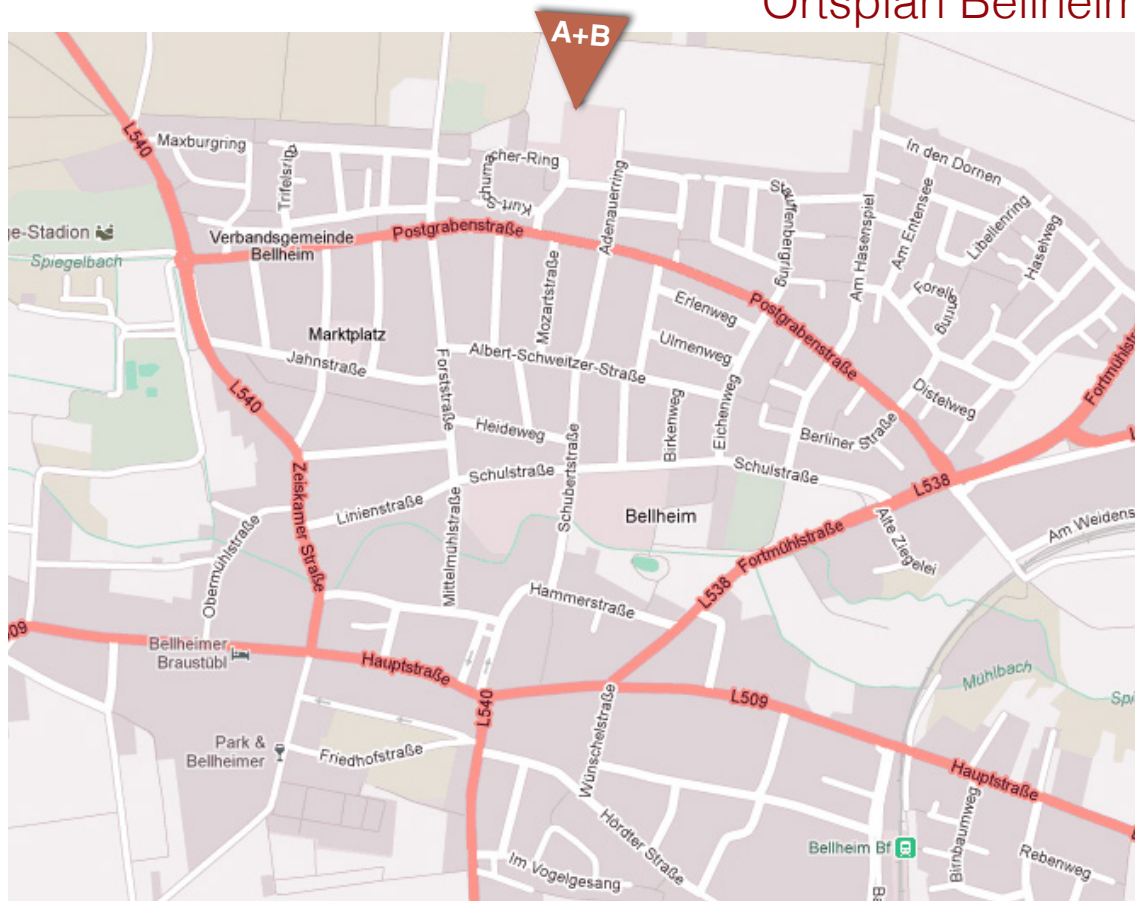
Stand: Dezember 2015

# DIE LAGE DES PFLEGESTIFTS HAUS A+B

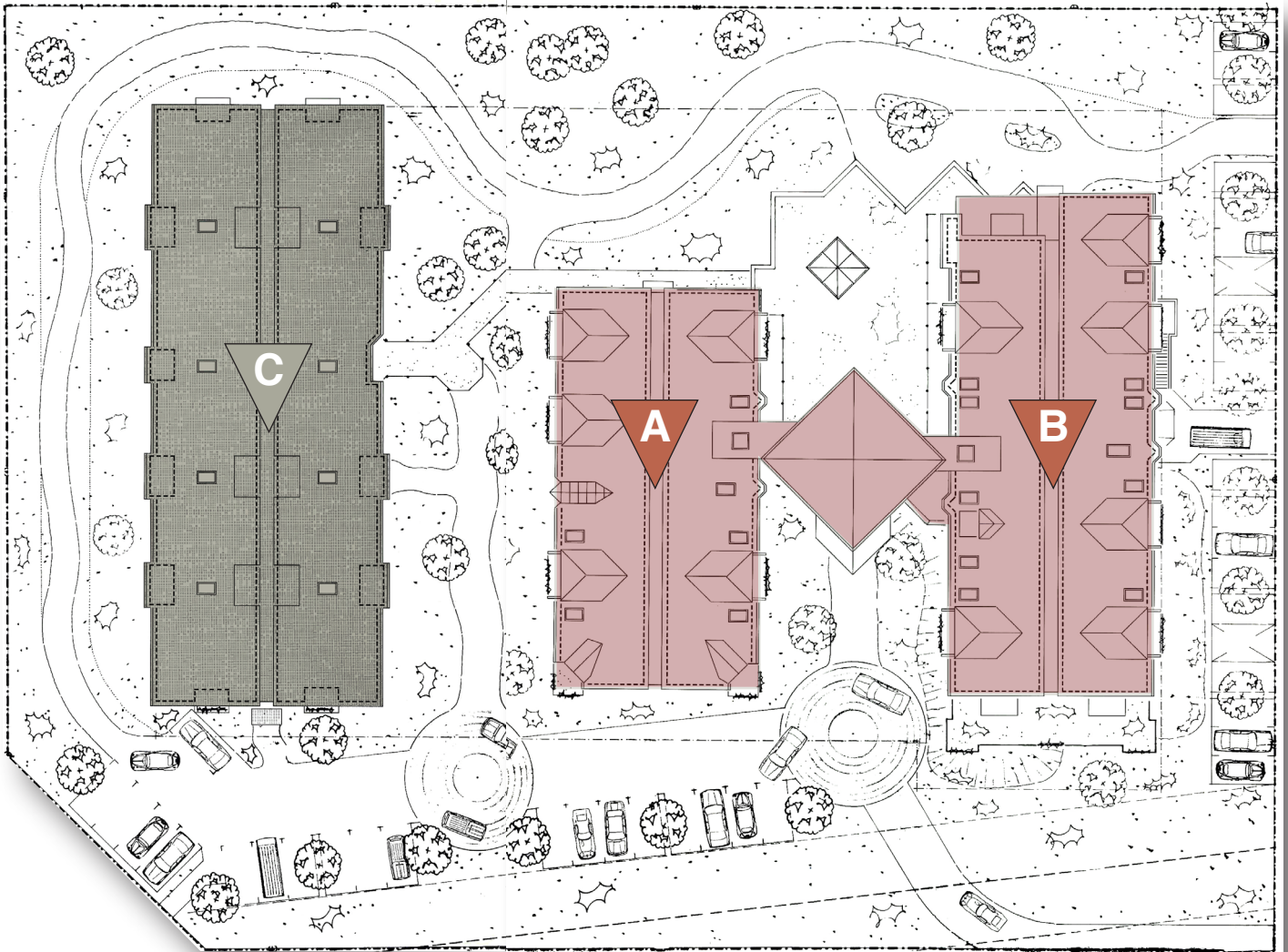
Ansicht



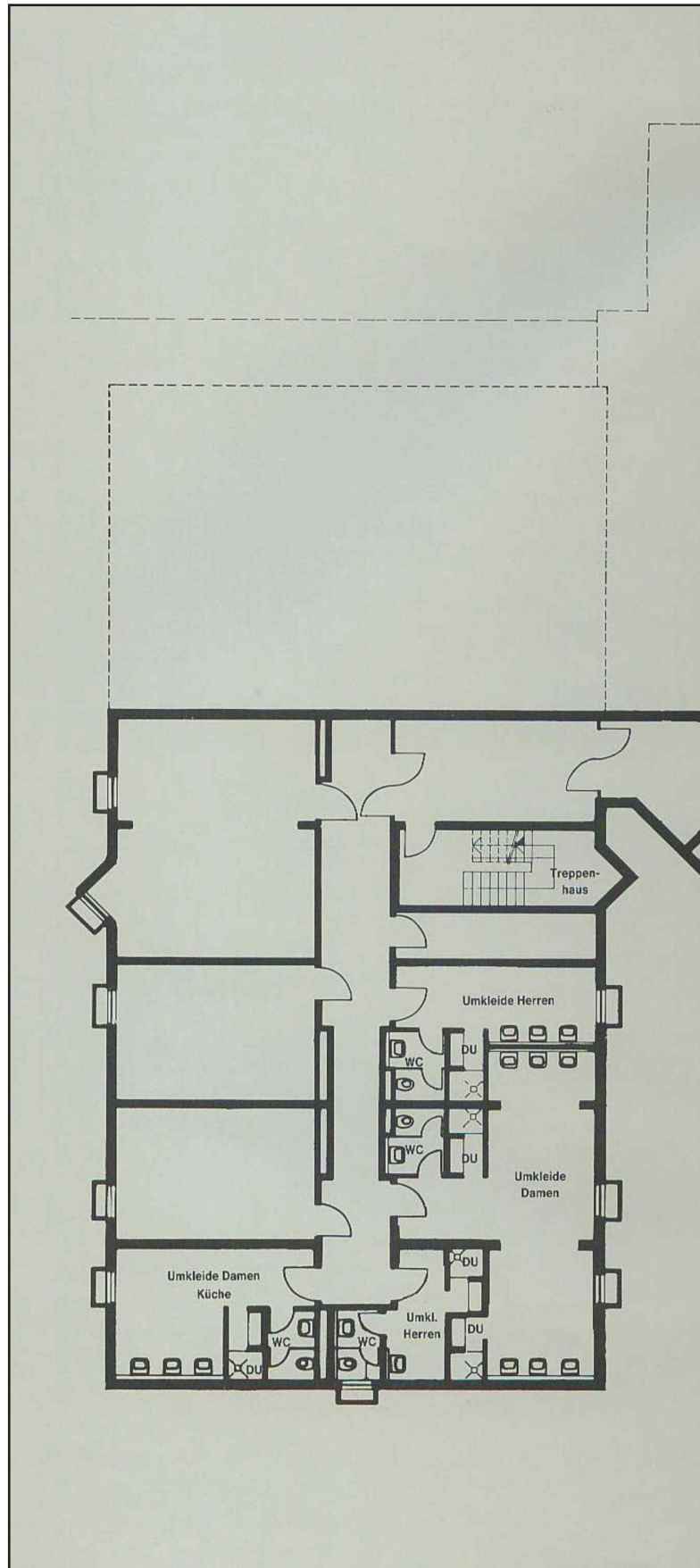
Ortsplan Bellheim

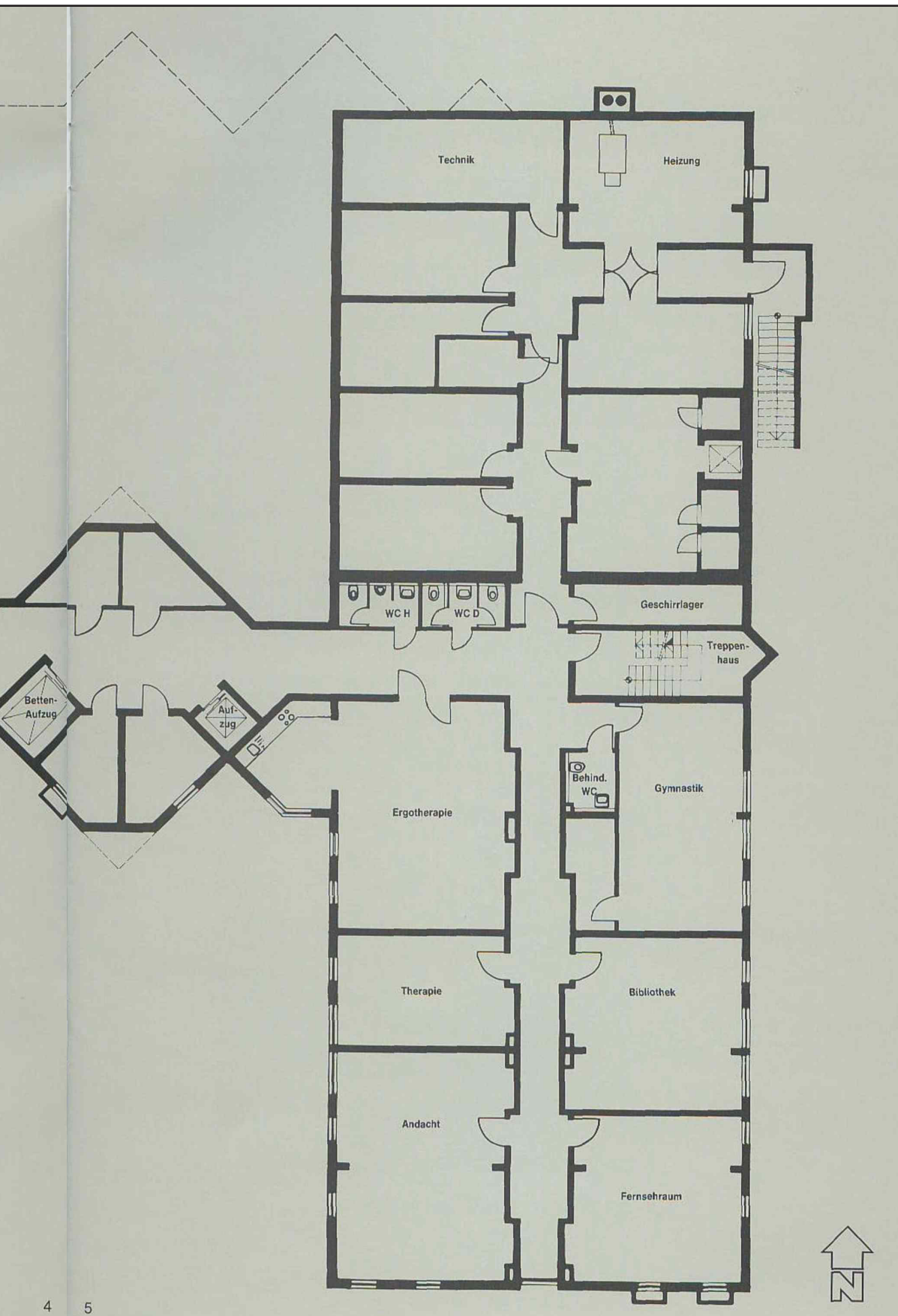


# Lageplan



# UNTERGESCHOSS





# ERDGESCHOSS

## Wohnflächen

### Haus A

Appartement Nr. 1	58,02 m <sup>2</sup>
Appartement Nr. 2	58,02 m <sup>2</sup>
Appartement Nr. 3	58,02 m <sup>2</sup>
Appartement Nr. 4	58,02 m <sup>2</sup>
Appartement Nr. 5	58,02 m <sup>2</sup>
Appartement Nr. 6	58,02 m <sup>2</sup>
Appartement Nr. 7	43,70 m <sup>2</sup>
Appartement Nr. 8	44,19 m <sup>2</sup>
Appartement Nr. 9	44,19 m <sup>2</sup>
Appartement Nr. 10	44,19 m <sup>2</sup>
Appartement Nr. 11	44,19 m <sup>2</sup>

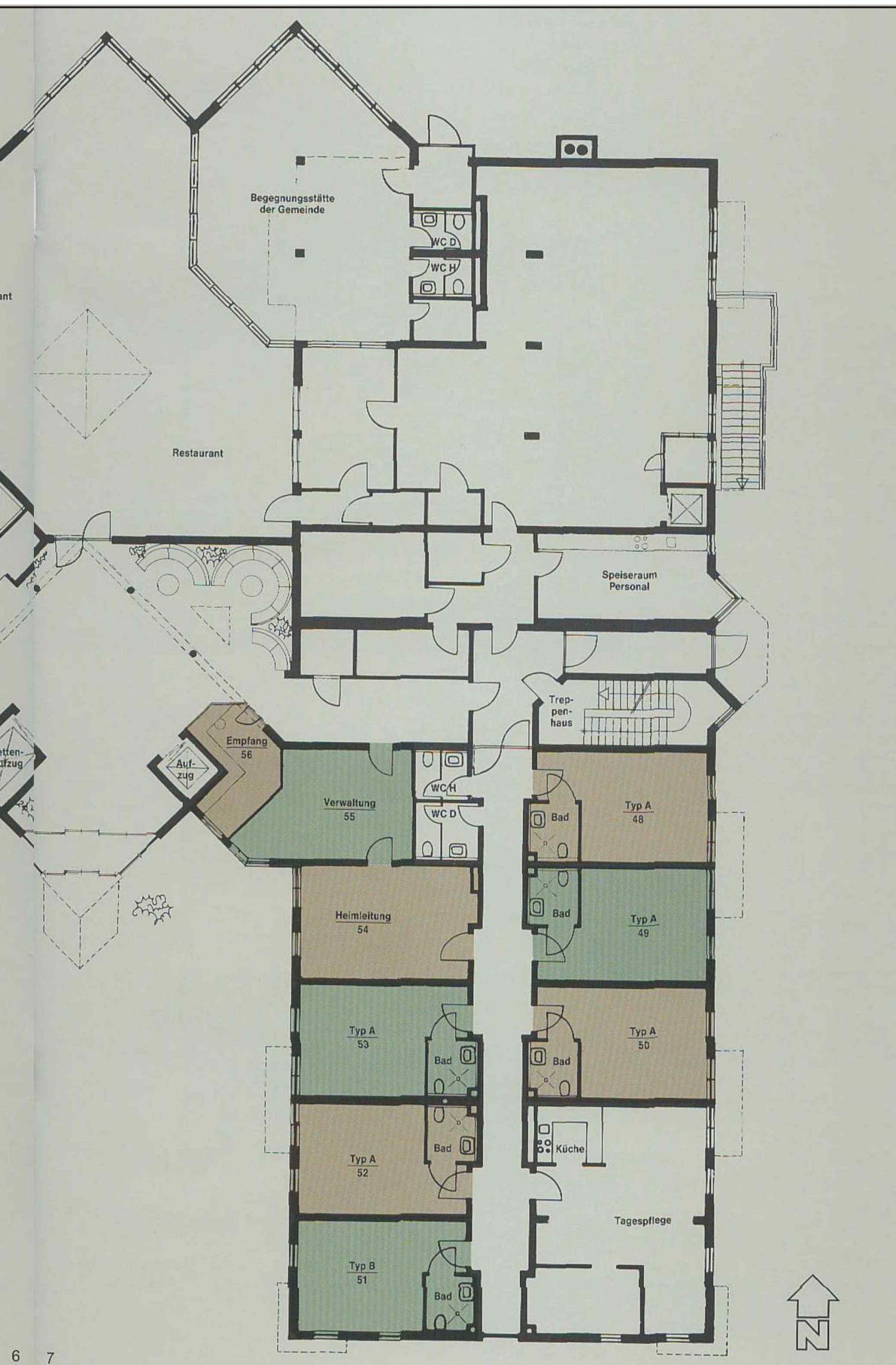
### Haus B

Appartement Nr. 48	58,02 m <sup>2</sup>
Appartement Nr. 49	58,02 m <sup>2</sup>
Appartement Nr. 50	58,02 m <sup>2</sup>
Appartement Nr. 51	58,02 m <sup>2</sup>
Appartement Nr. 52	58,02 m <sup>2</sup>
Appartement Nr. 53	58,02 m <sup>2</sup>
Appartement Nr. 54	58,36 m <sup>2</sup>
Appartement Nr. 55	49,37 m <sup>2</sup>
Appartement Nr. 56	22,15 m <sup>2</sup>

Die angegebenen Flächengrößen für die Apartments enthalten die Wohn- und Nutzflächen zzgl. der anteiligen Gemeinschaftsflächen (=Mietflächen)







# 1. OBERGESCHOSS

## Wohnflächen

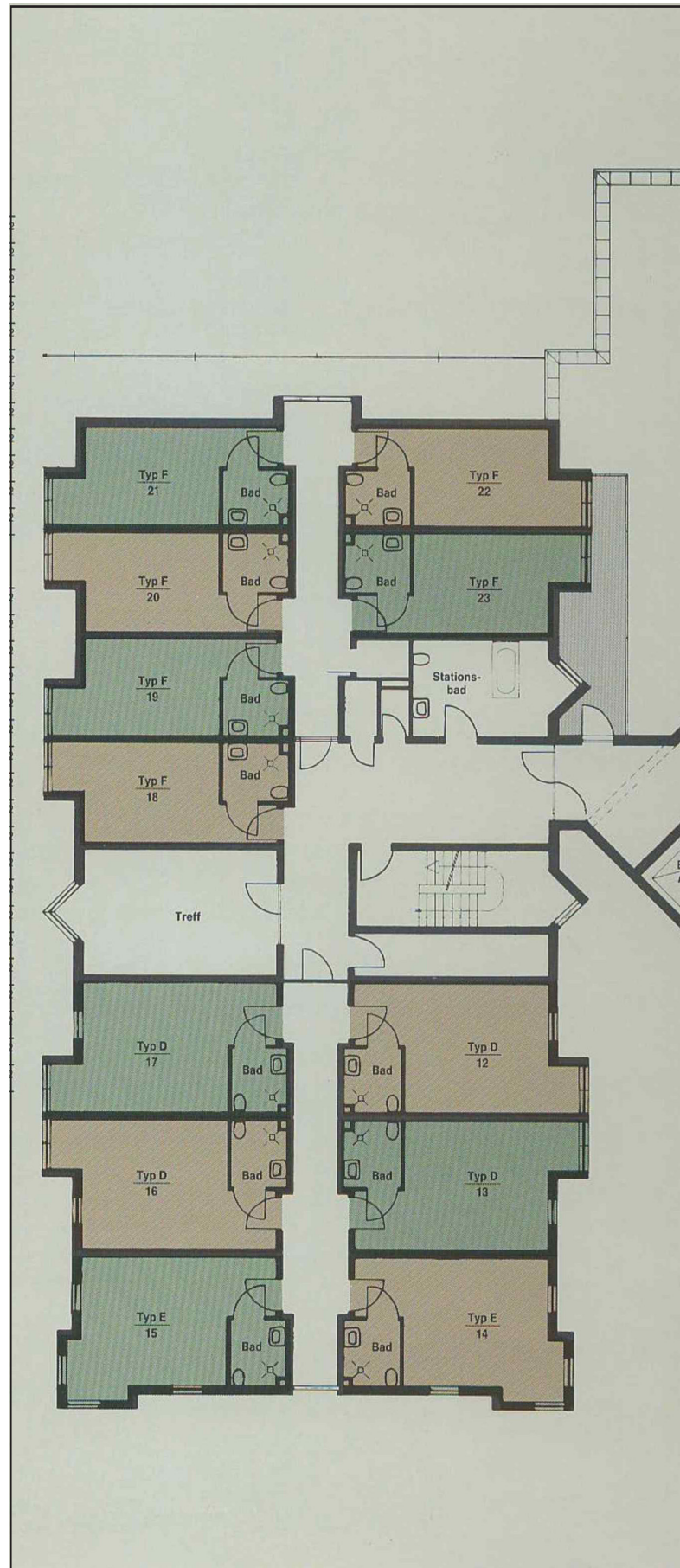
### Haus A

Appartement Nr. 12	61,35 m <sup>2</sup>
Appartement Nr. 13	61,35 m <sup>2</sup>
Appartement Nr. 14	61,74 m <sup>2</sup>
Appartement Nr. 15	61,74 m <sup>2</sup>
Appartement Nr. 16	61,35 m <sup>2</sup>
Appartement Nr. 17	61,35 m <sup>2</sup>
Appartement Nr. 18	47,53 m <sup>2</sup>
Appartement Nr. 19	47,53 m <sup>2</sup>
Appartement Nr. 20	47,53 m <sup>2</sup>
Appartement Nr. 21	47,53 m <sup>2</sup>
Appartement Nr. 22	47,53 m <sup>2</sup>
Appartement Nr. 23	47,53 m <sup>2</sup>

### Haus B

Appartement Nr. 57	37,69 m <sup>2</sup>
Appartement Nr. 58	45,84 m <sup>2</sup>
Appartement Nr. 59	47,53 m <sup>2</sup>
Appartement Nr. 60	47,53 m <sup>2</sup>
Appartement Nr. 61	46,96 m <sup>2</sup>
Appartement Nr. 62	47,53 m <sup>2</sup>
Appartement Nr. 63	47,53 m <sup>2</sup>
Appartement Nr. 64	46,96 m <sup>2</sup>
Appartement Nr. 65	47,53 m <sup>2</sup>
Appartement Nr. 66	47,53 m <sup>2</sup>
Appartement Nr. 67	45,84 m <sup>2</sup>
Appartement Nr. 68	61,35 m <sup>2</sup>
Appartement Nr. 69	61,35 m <sup>2</sup>
Appartement Nr. 70	61,35 m <sup>2</sup>
Appartement Nr. 71	61,74 m <sup>2</sup>
Appartement Nr. 72	61,74 m <sup>2</sup>
Appartement Nr. 73	61,35 m <sup>2</sup>
Appartement Nr. 74	61,35 m <sup>2</sup>
Appartement Nr. 75	58,02 m <sup>2</sup>

Die angegebenen Flächengrößen für die Apartments enthalten die Wohn- und Nutzflächen zzgl. der anteiligen Gemeinschaftsflächen (=Mietflächen)





## 2. OBERGESCHOSS

### Wohnflächen

#### Haus A

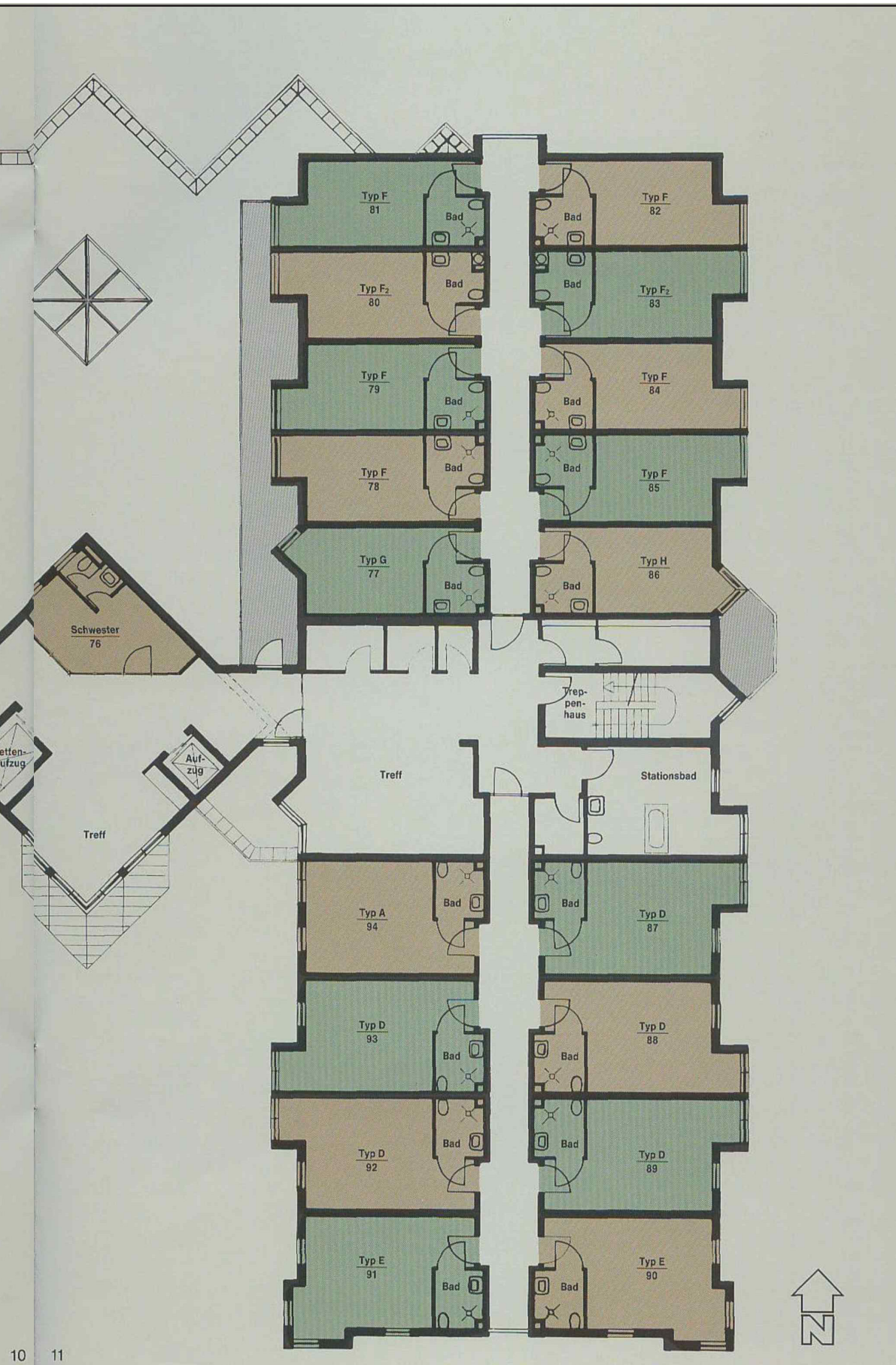
Appartement Nr. 24	61,35 m <sup>2</sup>
Appartement Nr. 25	61,35 m <sup>2</sup>
Appartement Nr. 26	61,74 m <sup>2</sup>
Appartement Nr. 27	61,74 m <sup>2</sup>
Appartement Nr. 28	61,35 m <sup>2</sup>
Appartement Nr. 29	61,35 m <sup>2</sup>
Appartement Nr. 30	47,53 m <sup>2</sup>
Appartement Nr. 31	47,53 m <sup>2</sup>
Appartement Nr. 32	47,53 m <sup>2</sup>
Appartement Nr. 33	47,53 m <sup>2</sup>
Appartement Nr. 34	47,53 m <sup>2</sup>
Appartement Nr. 35	47,53 m <sup>2</sup>

#### Haus B

Appartement Nr. 76	37,69 m <sup>2</sup>
Appartement Nr. 77	45,84 m <sup>2</sup>
Appartement Nr. 78	47,53 m <sup>2</sup>
Appartement Nr. 79	47,53 m <sup>2</sup>
Appartement Nr. 80	46,96 m <sup>2</sup>
Appartement Nr. 81	47,53 m <sup>2</sup>
Appartement Nr. 82	47,53 m <sup>2</sup>
Appartement Nr. 83	46,96 m <sup>2</sup>
Appartement Nr. 84	47,53 m <sup>2</sup>
Appartement Nr. 85	47,53 m <sup>2</sup>
Appartement Nr. 86	45,84 m <sup>2</sup>
Appartement Nr. 87	61,35 m <sup>2</sup>
Appartement Nr. 88	61,35 m <sup>2</sup>
Appartement Nr. 89	61,35 m <sup>2</sup>
Appartement Nr. 90	61,74 m <sup>2</sup>
Appartement Nr. 91	61,74 m <sup>2</sup>
Appartement Nr. 92	61,35 m <sup>2</sup>
Appartement Nr. 93	61,35 m <sup>2</sup>
Appartement Nr. 94	58,02 m <sup>2</sup>

Die angegebenen Flächengrößen für die Apartments enthalten die Wohn- und Nutzflächen zzgl. der anteiligen Gemeinschaftsflächen (=Mietflächen)





# DACHGESCHOSS

## Wohnflächen

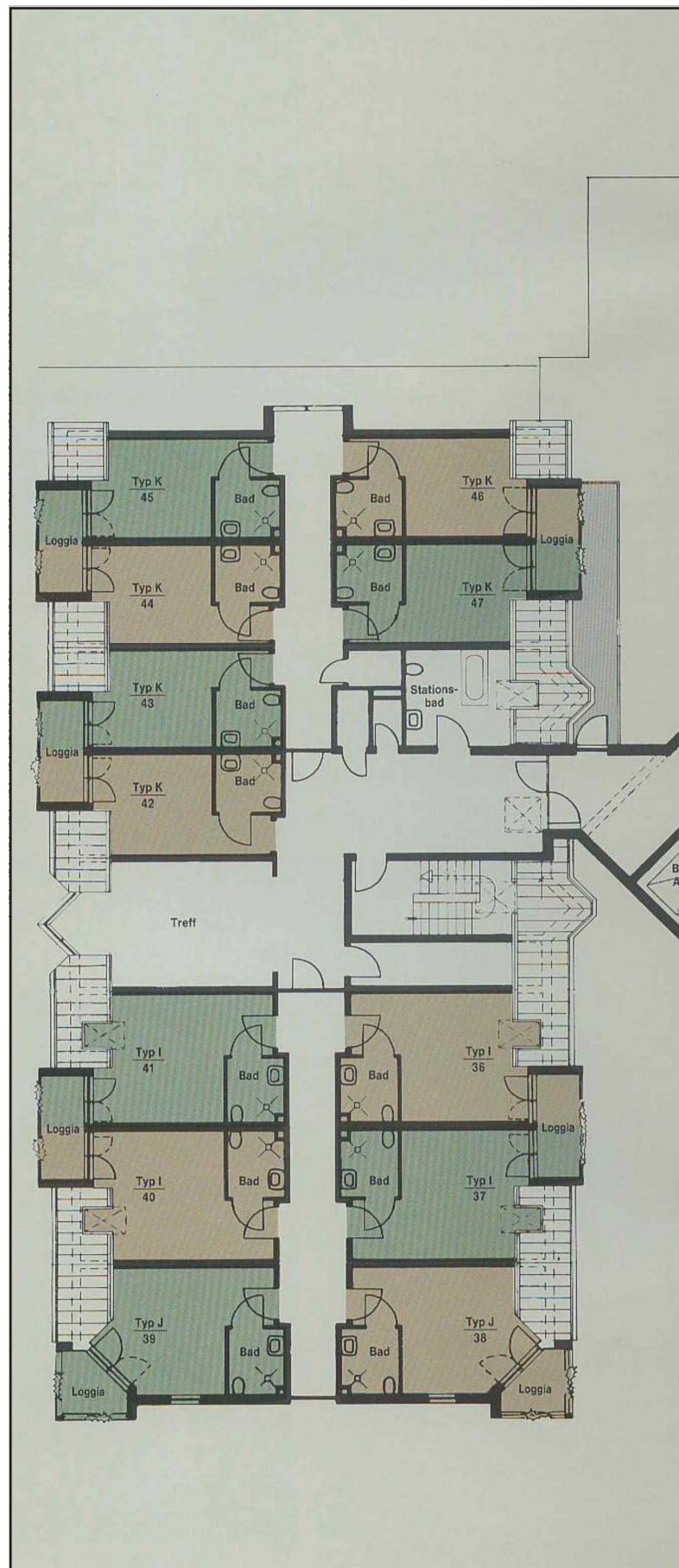
### Haus A

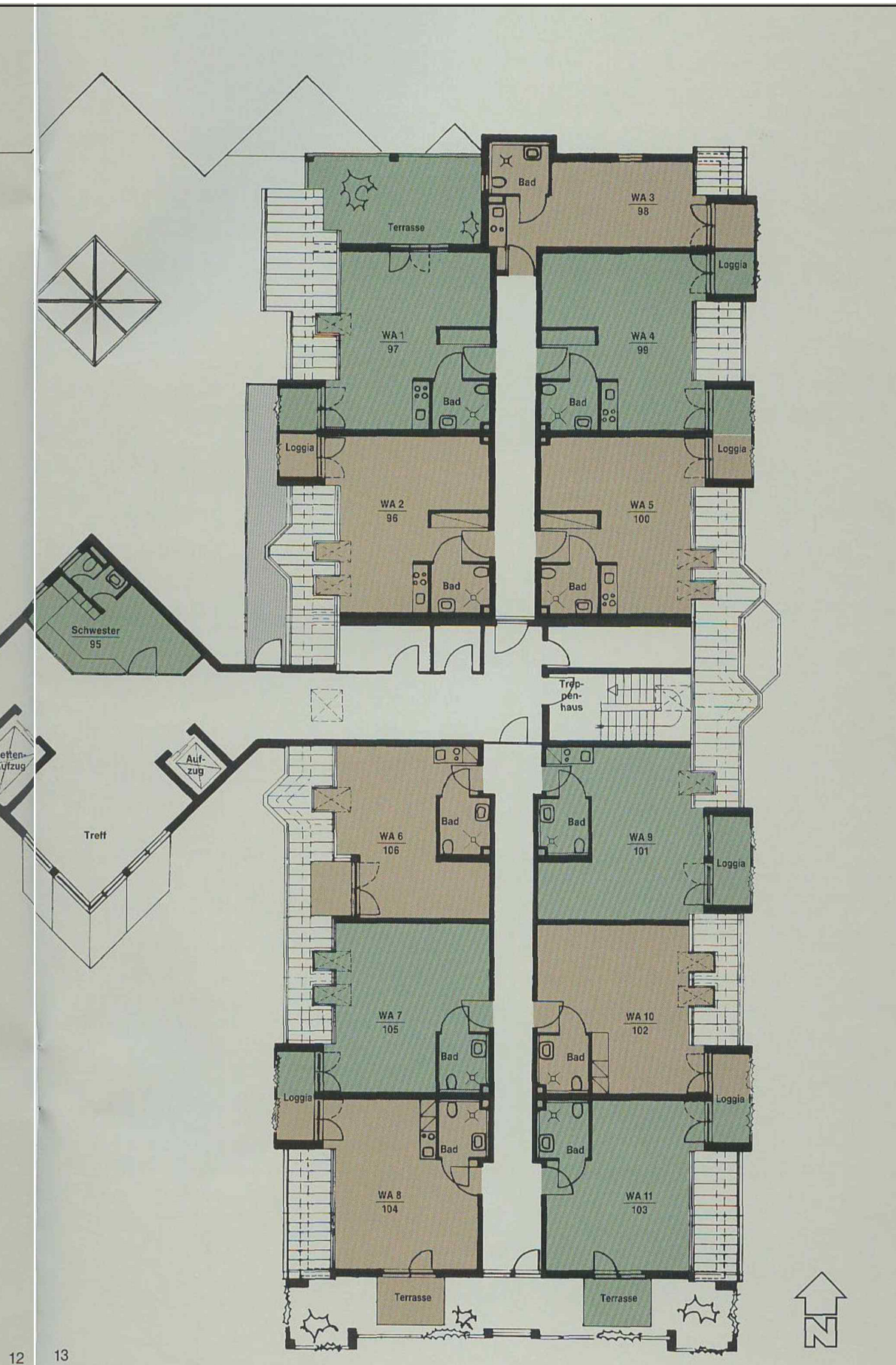
Appartement Nr. 36	58,02 m <sup>2</sup>
Appartement Nr. 37	58,02 m <sup>2</sup>
Appartement Nr. 38	58,02 m <sup>2</sup>
Appartement Nr. 39	58,02 m <sup>2</sup>
Appartement Nr. 40	58,02 m <sup>2</sup>
Appartement Nr. 41	58,02 m <sup>2</sup>
Appartement Nr. 42	43,70 m <sup>2</sup>
Appartement Nr. 43	44,19 m <sup>2</sup>
Appartement Nr. 44	44,19 m <sup>2</sup>
Appartement Nr. 45	44,19 m <sup>2</sup>
Appartement Nr. 46	44,19 m <sup>2</sup>
Appartement Nr. 47	44,19 m <sup>2</sup>

### Haus B

Appartement Nr. 95	37,69 m <sup>2</sup>
Appartement Nr. 96	84,91 m <sup>2</sup>
Appartement Nr. 97	91,31 m <sup>2</sup>
Appartement Nr. 98	63,09 m <sup>2</sup>
Appartement Nr. 99	87,58 m <sup>2</sup>
Appartement Nr. 100	84,91 m <sup>2</sup>
Appartement Nr. 101	87,83 m <sup>2</sup>
Appartement Nr. 102	81,40 m <sup>2</sup>
Appartement Nr. 103	84,49 m <sup>2</sup>
Appartement Nr. 104	84,49 m <sup>2</sup>
Appartement Nr. 105	81,40 m <sup>2</sup>
Appartement Nr. 106	69,00 m <sup>2</sup>

Die angegebenen Flächengrößen für die Apartments enthalten die Wohn- und Nutzflächen zzgl. der anteiligen Gemeinschaftsflächen (=Mietflächen)





Ihr Ansprechpartner...

---



**GRUND-Idee Immobilien -  
Management & Consulting GmbH**

Postfach 1248  
68755 Hockenheim  
Heinrich-Böll-Straße 24  
68766 Hockenheim

Telefon 06205 94 38 0  
Telefax 06205 94 38 90  
E-Mail [info@grund-i.de](mailto:info@grund-i.de)  
Web [www.grund-i.de](http://www.grund-i.de)